



未来已来
普洛有你更精彩

APELOA 普洛

健康生活 快乐工作
Healthy Life Happy Work



1

我们的企业



2

我们的平台



3

我们的文化





我们的企业

APELOA 普洛 | yosemade
优 胜 美 特

1、我们的企业





公司简介

注册资本11.78亿元；资产规模为76.6亿元；员工5700余名。在工信部最新公布的2019年度医药工业企业百强榜单中，列第46位；米内网2019年度中国医药工业化药百强榜第21位；中国主板上市最具价值100强；中国CDMO企业5强；原料药出口全国第2。

1989年

横店工业总公司投资设立东阳市制药化工厂、东阳市有机合成化工厂、永安化工厂，开始生产医药中间体

三十年史诗历程

2001年

横店集团以部分医药产业资产置换，实现“借壳上市”

三十年风云典范

2012年

公司通过实施重大资产重组，收购大股东横店集团控股有限公司全部医药资产，完成了横店集团医药资产整体上市

三十年见证实力

2013年

公司更名为普洛药业股份有限公司，8月，注册地变更为浙江东阳横店。

2017年

统一：实施组织管理结构和发展战略重大调整，实行“职能+事业部”的统一管理模式

2018年

普洛发展新元年 研究院开展全球招聘计划；扩充横店CDMO研发团队；API设立化学合成，生物发酵和工程技术研发平台

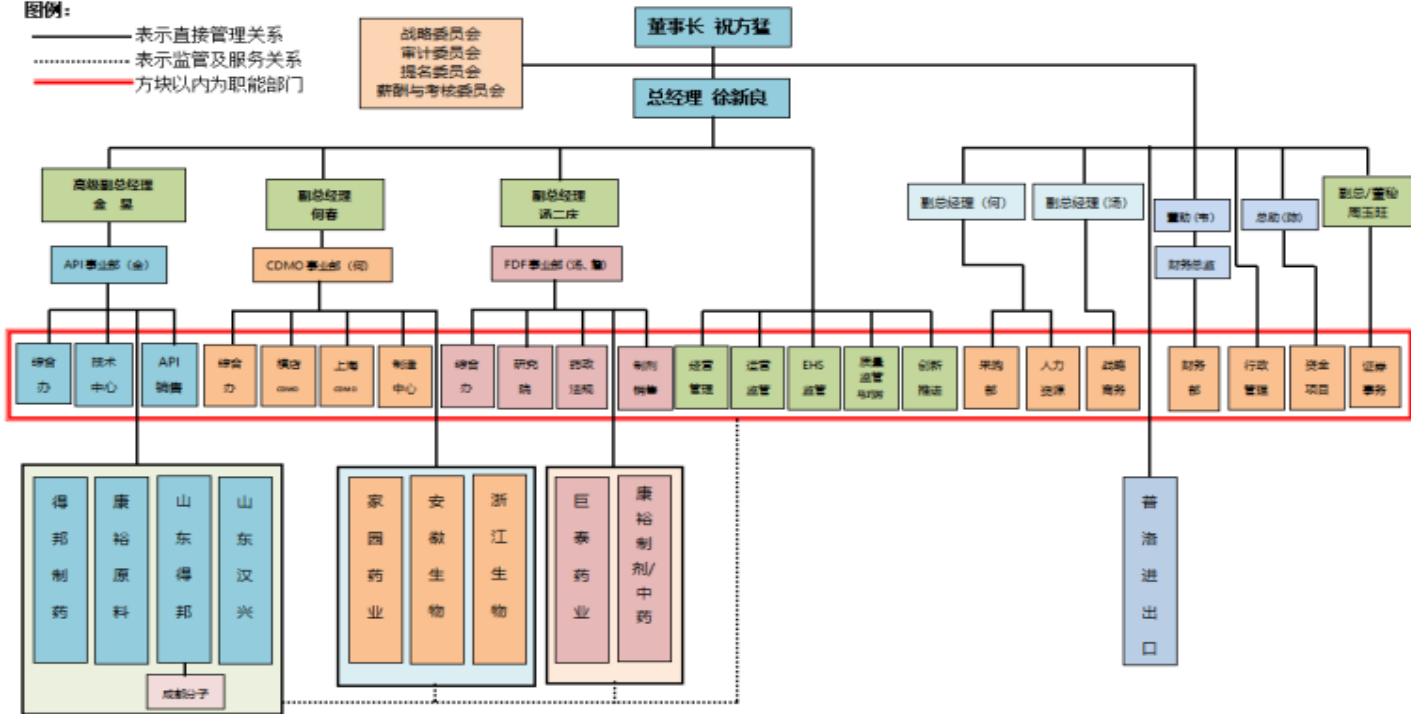
2020年

公司盈利实现营业收入78.8亿元，同比增长9.28%；市值突破300亿



图例：

- 表示直接管理关系
- 表示监管及服务关系
- 方块以内为职能部门





做精原料

口服头孢系列
口服青霉素系列
兽药系列
精神类系列
心脑血管类
其他类



做强CDMO

研发业务
人用药
兽用药
其他



做优制剂

化药仿制药
化药创新药
中药









现有人才

博士 40人

院士2人

省“千人计划”3人

金华“双龙计划”3人

海归博士 10人

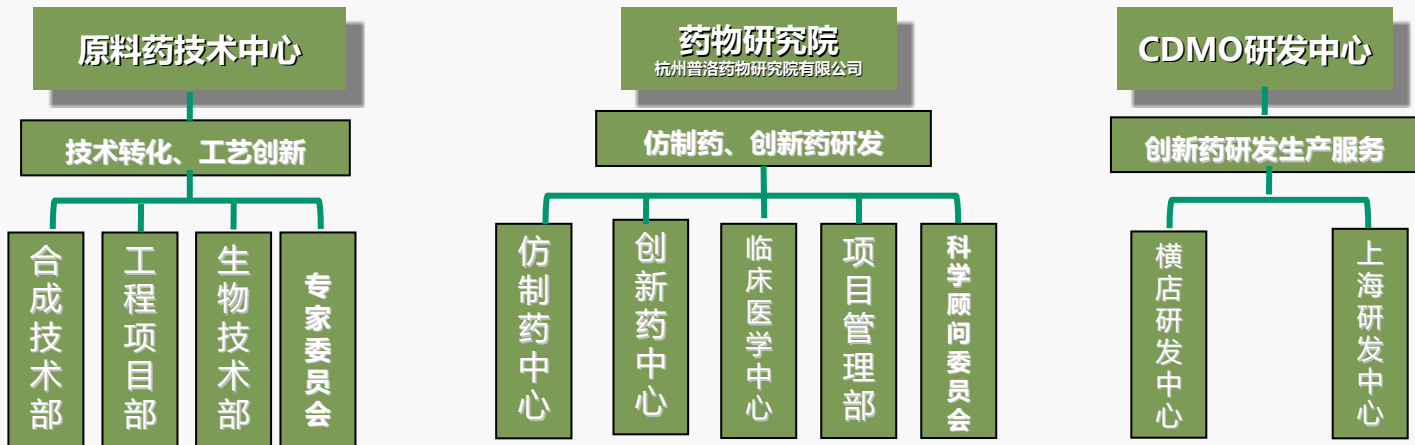
硕士 174人

先后与中国药科大学、天津大学、浙江工业大学、浙江师范大学等多家高校院所建立了全面合作关系

专业人才 468人

取得工程师、经济师、会计师等

职称证书、资格证书、技能等级证书



创新平台:

院士工作站两家

博士后科研工作站两家

手性药物及中间体技术国家工程研究中心



发展平台



我们所期望：

你能在普洛成就自己的星辰大海，成为普洛未来发展的主力军。

克服浮躁心态-先做人
后做事

实现角色转换-人岗匹配
一是要深刻理解企业文化；
二是要了解公司所在的行业；
三是全面了解所在的公司；
四是要了解所在岗位的要求；
五是要融入所在的团队。

提升专业技能-专家型人才的基础
进入企业要看文凭，工作之中看能力
，以能力创造最大价值是支撑职业发
展的核心。

找到职业导师-快速成长

在工作中学习-树立终身学习概念
工作是新的学习的开始
勤于运动-快乐运动，从运动中收
获快乐，收获健康。



我们能提供的福利:

辰星计划

广阔的晋升发展渠道

劳保及免费体检



五险一金

技能及学历的提升

租房补贴或者免费提供宿舍



集中受训
岗位认知

职场认知
0-1月

1

角色过渡
1-3月

团队融入

职业生涯规划讲座

2

转正考核
业务条线联谊

岗位胜任
4-6月

3

4

行动转变
7-12月

专家面对面

职场小TIPS征集

结业典礼

5

6





管理
序列

副科

科长

助理部长

部长

...

总经理

董事长

研究
序列

技术员

助理研究员
1-2

初级研究
员1-2

中级研究
员1-2

...

执行主任研
究员

首席科学
家

技能
序列

学徒

初级工1-2

中级工1-2

高级工1-2

...

高级技师

首席技师

管理事
务序列

助理科员

初级科员
1-2

中级科员
1-2

高级科员
1-2

...

高级专员
1-2

资深专员
1-3

质量分
析序列

助理分析
员

初级分析员
1-3

中级分析员
1-3

高级分析员
1-3

...

资深分析师
1-2

首席分析师



我们的文化



核心价值：**共创 共有 共富 共享**

核心文化：**仁爱 中庸 团队 执行**

文化特色：**快乐学习 快乐运动 快乐工作**





家识

歌山全培

同行企业考察学习

得邦技修讲座

读书会

山西优胜美特
技能培训学院学习





快乐运动

APELOA 普洛 | yosemade
优胜美特



横店马拉松



广州马拉松

东至马拉松





快乐工作-效率提升

APELOA 普洛 | yosemade
优胜美特



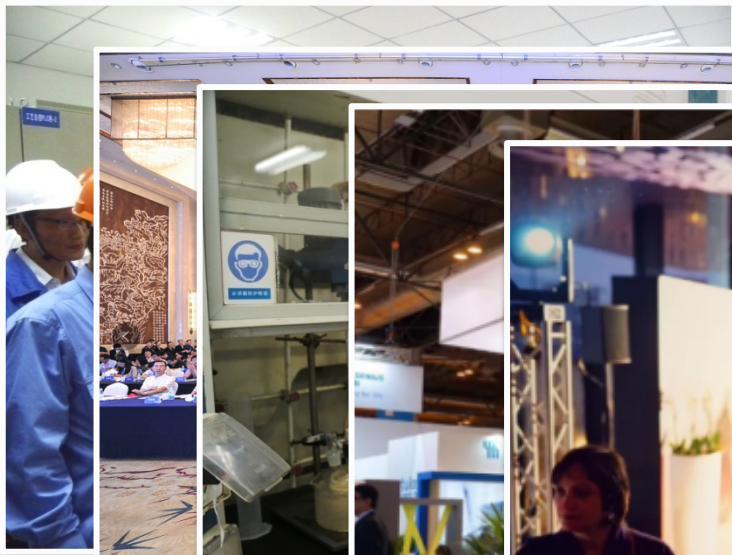
管理成本控制培训



车间生产效率调研

效率提升研讨会







快乐工作-质量月

APELOA 普洛 | yosemade
优 胜 美 特



质量系统户外拓展



质量演讲比赛

质量启动会





快乐工作-安全月

APELOA 普洛 | yosemade
优胜美特



消防演习



安全培训

安全知识竞赛





快乐工作-技术创新

APELOA 普洛 | yosemade
优 胜 美 特



CDMO连续反应装备



杭州药物研究院

学术研讨会



创新高效，精益求精。各司其职、各尽其责、持续改进、共同成长。



01

环境保护

公司积极践行绿色发展理念，持续打造EHS竞争力，力争三年建成省内EHS管理一流企业，五年建成国内EHS管理一流企业。



02

员工关爱

设立“爱心基金”、“奖学助学基金”，为需要帮扶的员工提供帮助，给予就读大学的员工子女及周边社区学子奖励。



03

赈灾扶贫

累计捐款及捐助药品达千余万元
此次抗疫捐助了药品、防护用品



04

社会公益

公司志愿者服务队、应急救援队积极参与社区公益活动，在横店国际马拉松、城市文明风貌提升和应急救援等活动中发挥着重要作用。



“普洛药业杯”第十一届山东省大学生化学实验大赛

暨山东省



向湖北抗疫



十年苦读在寒窗
一举成功题金榜
热烈祝贺贵子女考上心仪大学!

颁发奖学助学金

学

首届普
实验大



三、山东普洛得邦医药有限公司





山东普洛得邦医药有限公司——滨海经济开发区

- ◆山东普洛得邦医药有限公司成立于2005年12月，公司注册资金9000万元。公司位于山东省潍坊市滨海经济技术开发区，拥有新兴、临港工业园两个厂区。
- ◆现总资产5亿元，2019年，实现销售收入约7亿元。
- ◆从事头孢类抗生素药物中间体的生产和研究。
- ◆主要经营头孢类药物中间体环合酯、头孢他啶侧链酸活酯、AE活性酯、MICA活性酯等高端医药中间体。
- ◆为国家重点高新技术企业。



荣誉





R&D场所

公司新区实验楼一栋，主要负责新产品开发，中试、工业化产品的工艺改进及产品质量监督控制。



实验楼

R&D 团队

R&D机构

目前质量技术人员70人



办公楼



检测仪器

主要仪器配备

- 气相色谱仪 (GC) 天平 (Scale)
- 液相色谱仪 (HPLC) 熔点仪 (Melting Point Apparatus)
- 恒温恒湿箱 (Stability Chambers)
- 自动旋光仪 (Automatic Polarimeter)
- 红外光谱仪 (IR.Spectrophotometer)
- 紫外分光光度计 (UV.Spectrophotometer)





生产生活
办公场所





生活小区——梧桐园



快乐学习





快乐运动





快乐工作





应届大学生入职拓展培训

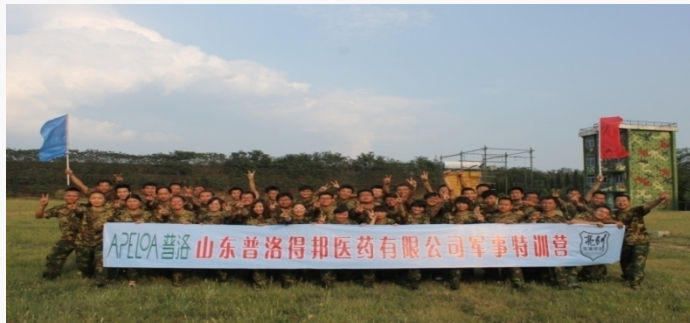


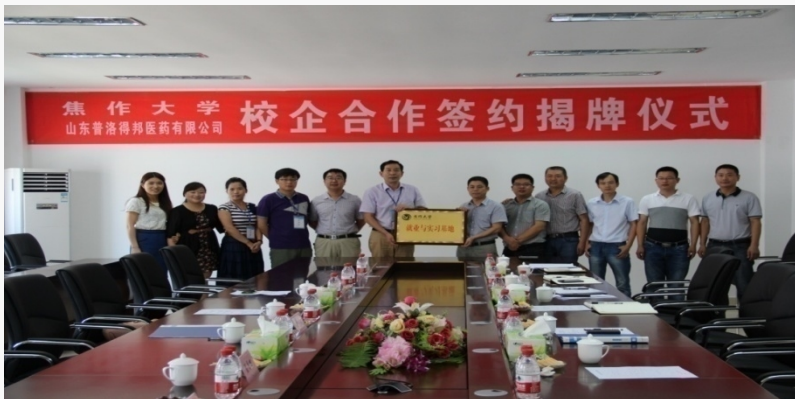
普洛药业2019年新入职大学生汇报表演





素质拓展——特训营





校企合作



焦作大学
Jiaozuo University

就业与实习基地



山东普洛得邦医药有限公司
青岛科技大学化学与分子工程学院

校企合作签约仪式

2017年4月20日



校企合作



青 岛 科 技 大 学



大学生就业创业实习实践基地



校企合作





★需求岗位及薪酬福利:

岗位	需求人数	招聘要求	工作地点	薪资	晋升
技术研发	博士: 2 硕士: 10 本科: 10	专业: 有机化学、分析化学、应用化学、 精细化工、化学工程或相关专业	潍坊滨海经济 开发区	博士: 面议 硕士: 年薪10-12万 本科: 年薪7万左右 专科: 年薪6万左右	<p>每年进行晋升评审</p> <p>评审内容: 理论考试 (20%) 实操考核 (40%) 述职测评 (20%) 综合评定 (20%)</p> <p>晋升通道: 17等级</p>
质量QA/QC	本科: 10	专业: 药学、分析化学、应用化学、 有机化学、精细化工或相关专业			
EHS专员	硕士: 2 本科: 3	专业: 安全工程、安全管理、环境 相关专业、化学工程、化工类专业;			
信息技术专员	硕士: 1 本科: 1	专业: 计算机软件、硬件、通信技 术相关专业			
电仪自动化人员	本科: 10 专科: 10	专业: 电气工程及其自动化、过程 装备与控制工程、自动化、机械类、 机电类及相关专业;			
生产储备	本科: 20 专科: 20	专业: 医药化工、化学、机械、电 器、仪表、自动化等相关专业。			

★福利: 五险一金、免费住宿、免费体检、全员旅游、每天6元/天餐补、端午节礼品150元、中秋福利200元、春节福利800元、工会福利200元;

山东潍坊滨海开发区就业补贴: 博士5000元/月(补5年)、硕士2000元/月(补3年)、本科: 800元/月(补3年)、专科: 400元/月(补1年)



普洛药业公众号



联系人：祝经理

联系电话：0536—5307166/13792699239